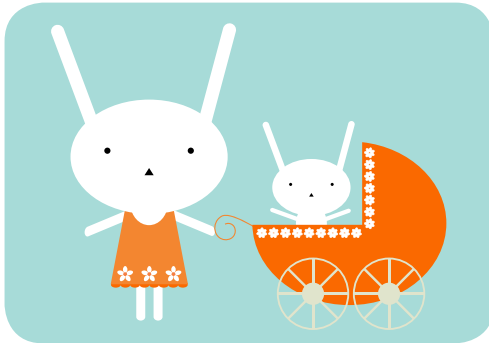




# Apprendre à connaître l'enfant



Ce questionnaire permet de faciliter le dialogue entre l'assistante maternelle et les parents afin :

- d'instaurer dès le début un climat de confiance
- de respecter le rythme propre à chaque enfant
- de préciser la place et l'originalité de chacun.

À partir de ce questionnaire, vous pourrez décrire les habitudes de votre enfant et permettre ainsi à l'assistante maternelle de mieux le connaître.

## Habitudes de sommeil

- Quel sont les signes annonciateurs du besoin de dormir ?

.....

- L'enfant a-t-il besoin d'obscurité ?

Oui  Non

- L'enfant est-il gêné par le bruit ?

Oui  Non

- L'enfant est-il :

Un gros dormeur  Un moyen dormeur  Un petit dormeur

- Quelle est la durée de la ou des période(s) de sommeil ?

.....

- Quelles sont les heures habituelles d'endormissement ?

.....

- L'enfant a-t-il des habitudes ou des objets nécessaires pour s'endormir ?

Doudou  Tétine  Autres habitudes (à décrire) .....

- L'enfant peut-il prendre son objet :

Quand il le souhaite ? Oui  Non

À la sieste uniquement ? Oui  Non

# Habitudes alimentaires



- Combien l'enfant prend-il de repas par 24 heures ?

.....

- Quelles sont ses habitudes pour prendre son biberon ?

Température du biberon : .....

Est-il sujet aux régurgitations ?                      Oui                       Non

Mange-t-il seul ?    Oui                       Non

Voulez-vous qu'il goûte à tout ?                      Oui                       Non

Est-il sujet aux allergies ?                              Oui                       Non

Précisez lesquelles : .....

- Avez-vous des interdits alimentaires?              Oui               Non

Précisez lesquels : .....

.....

.....

# Activités d'éveil

## Votre enfant a moins de 2 ans :

- Dans quelle position est-il le plus actif ?

.....

- Avec quoi aime-t-il jouer ?

.....

- Quand pleure-t-il ?

.....

.....

- Comment le consolez-vous?

.....

.....

