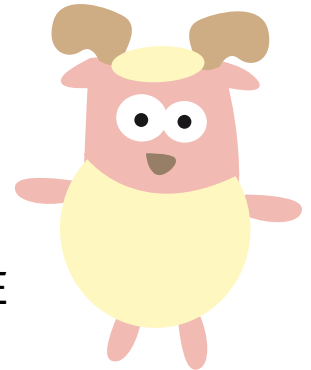


Consigne : complète les mots avec un des groupes de lettres qui te sont proposés en respectant la règle suivante : le groupe de lettres qui termine un mot doit être le début du mot suivant.

Exemple :



LOTE IR LAM BRE SURE



Corrigé pour les parents

TIMBRE - BRETON - TONSURE
 SUREMENT - MENTIR - IRIS - ISLAM
 LAMPE - PELOTE - LOTERIE